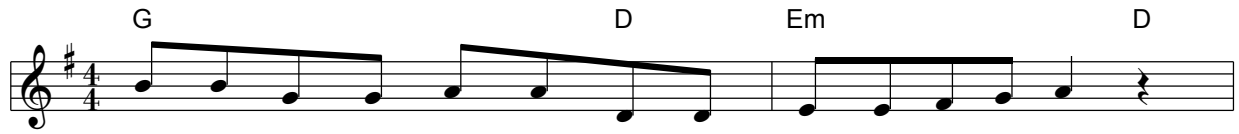


21 Nid erchlüpfe

Text und Musik: Christof Fankhauser
© Christof Fankhauser

(Johannes 14.1)



Hesch dir's grad chly gmüet - lech gmacht, da chunnt vo hing - e dä



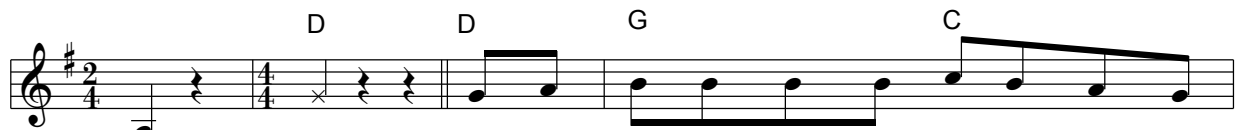
Lö - li liis - li hä - re z schlii - che u macht plötz - lech: BBÄÄH!!



Bisch ja süsch kes Weich - ei, a - ber jet - ze schlott - re d Bei. S brucht



nu - me no e chly - ne Mupf u du gheischwäg däm Rie - se - chlupf grad



um Wumm! Chrisch - tus seit: Dys Härz söll nid er - chlü - pfe,



gloub a mi! Grad we d Bei dir schlott - re, du di schwach füehlsch,



treit är di, be - glei - tet di bi je - dem Schritt, so dass



du kei Angscht muesch ha. Nüt söll di er - chlü - pfe,



wüll du weisch: är isch im - mer da.