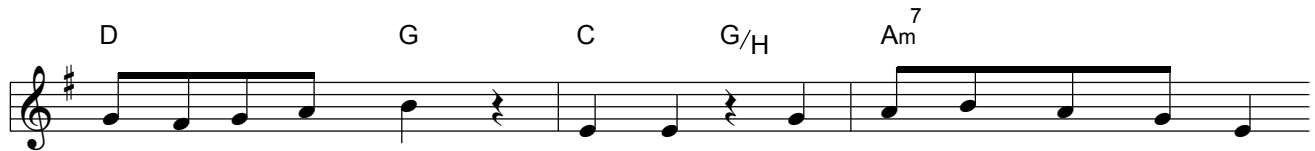


# Alles

Melodie und Text: Christof Fankhauser



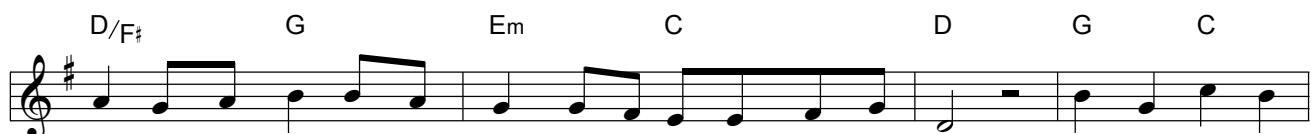
1. Nüt, nüt, nüt git s, wo du nid gsehsch. Nüt, nüt, nüt  
3. Nüt, nüt, nüt git s, wo du nid weisch. Nüt, nüt, nüt



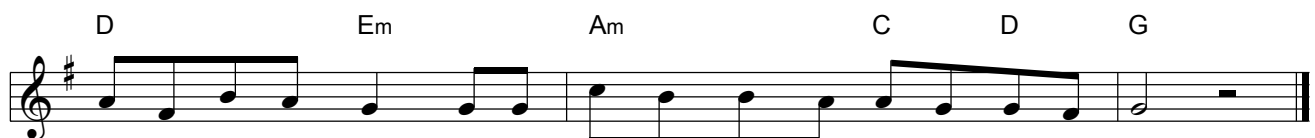
git s, wo du nid ghörsch. Nüt, nüt, nüt bringt di us der Rueh.  
git s, wo dir ent-geit. Nüt, nüt, nüt isch viel z schwär für di.



Nüt und nie-mer isch so guet wie du. Ref. Wüll al-les, al-les,  
Nüt und nie-mer isch so starch wie du.



al-les bisch du, du bisch grös-ser als i mir s dän-ke cha. Al-les, al-les



liegt i dy-re Macht, nie u nie-ne wirsch du mi al-lei-ni la.