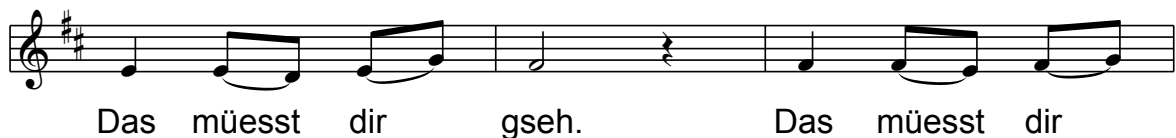




Was soll das bedüte (Was soll das bedeuten)

Stimme für B Instrumente



2. Trybet zäme, trybet zäme,
löt d Herde voraa.
Trybet zäme, trybet zäme
u folget mir nah.
Zum chlyne Stall, zum chlyne Stall.
S git Wunderlechs z luege,
drum lueget emal.

3. Zersch hani s ja nume
vo wytem erchennt.
Da het mys Härz Gümp gmacht,
vor Fröid bin i grennt,
zum Chind im Höi, zum Chind im Höi,
bim Ochs u bim Esel
ir Chrippe voll Ströi.

1. Was soll das bedeuten? Es taget ja schon.
Ich weiss wohl, es geht erst um Mitternacht rum.
Schaut nur daher. Schaut nur daher,
wie glänzen die Sternlein je länger, je mehr.

2. Treibt zusammen, treibt zusammen die Schäflein fürbass!
Treibt zusammen, treibt zusammen, dort zeig ich euch was:
Dort in dem Stall, dort in dem Stall
werdet Wunderding sehen, treibt zusammen einmal!

3. Ich hab nur ein wenig von weitem geguckt,
da hat mir mein Herz schon vor Freuden gehupft:
Ein schönes Kind, ein schönes Kind
liegt dort in der Krippe bei Esel und Rind.

